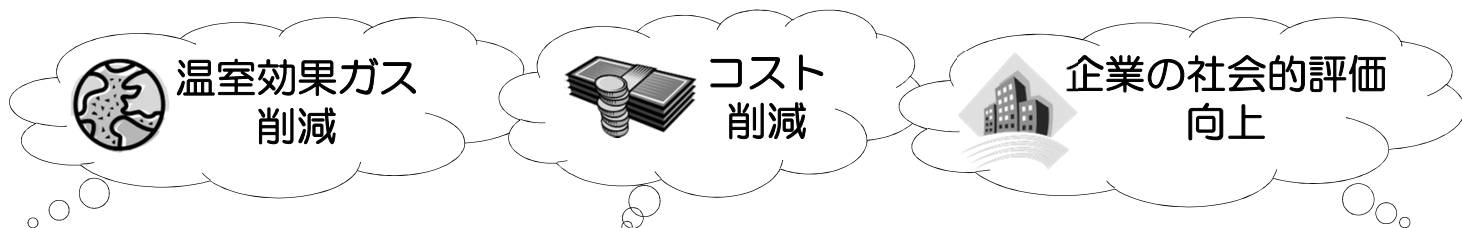


『富山県環境科学センター』と『とやま省エネ鑑定団』が

# 工場・事業場の 省エネ対策をアドバイスします！



専門家による省エネ診断を受けてみませんか？

## 対象

県内の中小企業の工場・事業場

※年間燃料使用量1500kL未満に限ります（原油換算）

## 費用

無料

※電気使用量を測定する際、計測機器の設置・撤去のため、電気工事の実費負担（数万円）が必要となる場合があります。

## 内容

水質・大気関連施設（排水処理施設、ボイラー等）の現状調査  
排水・排ガスの測定  
エネルギー管理状況、エネルギー使用量の把握  
電気設備等の調査



排水処理施設等の省エネの提案  
エネルギーの効率的な利用法の提案



## お問い合わせ先

富山県環境科学センター

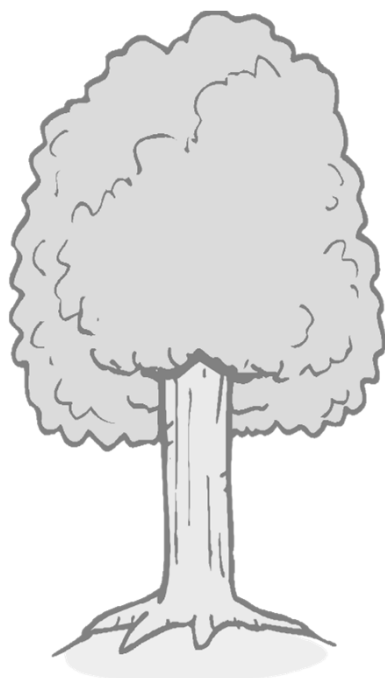
〒939-0363 射水市中太閤山17-1

TEL 0766-56-2879 FAX 0766-56-1416（担当：鳥山、坂森）

とやま省エネ鑑定団（事務局：(財)とやま環境財団）

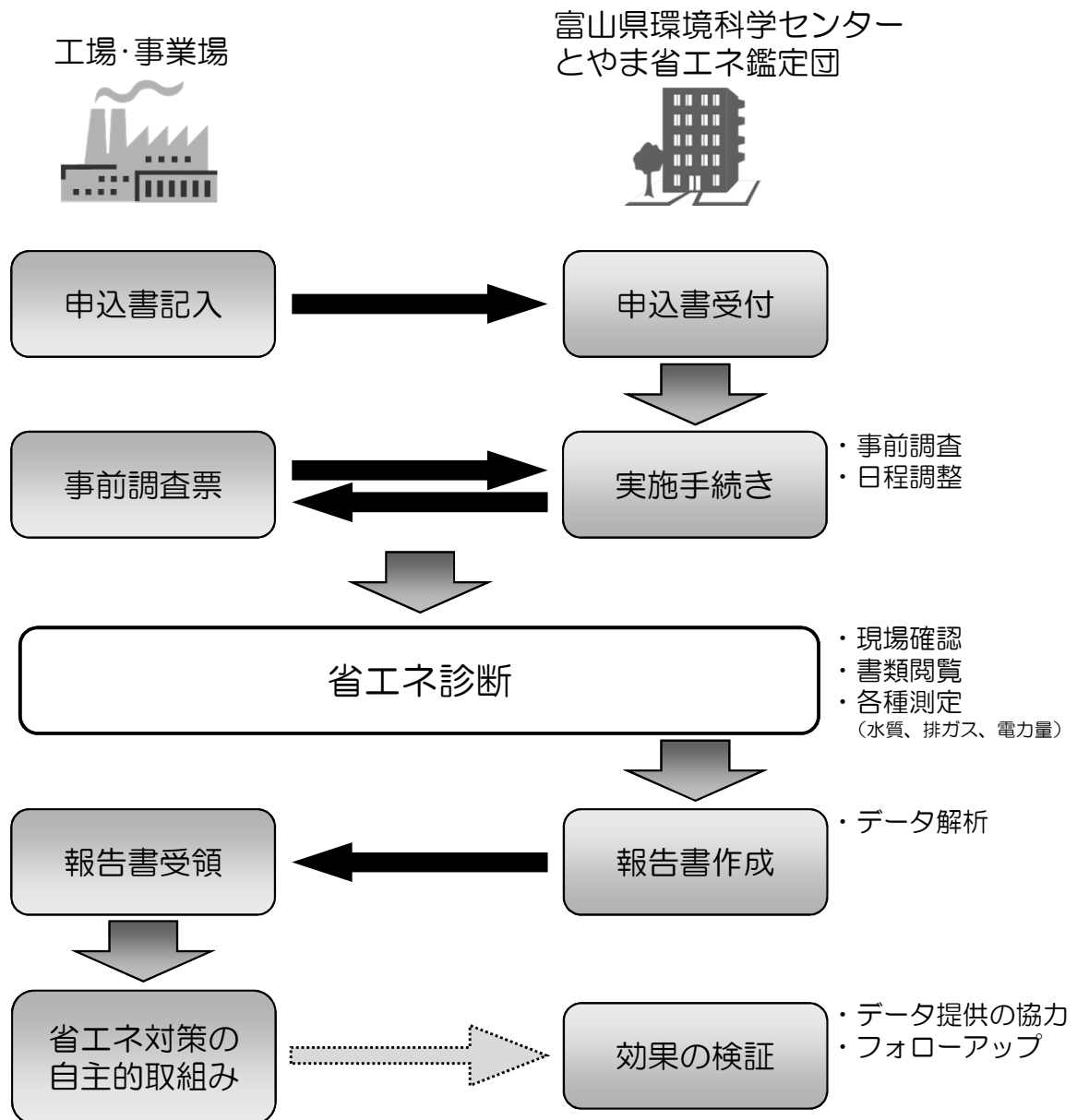
〒930-0096 富山市舟橋北町4-19 富山県森林水産会館2階

TEL 076-431-4607 FAX 076-431-4453（担当：浦谷、加口）



そのほか、省エネ設備に関する補助・融資制度についてもご案内しております。  
お気軽にお問い合わせください。

## 省エネ診断のフロー



## 過去の診断例

業種・主要生産品	食料品製造業	
診断対象	排水処理施設（水質、電力使用量）	
診断結果 ・ 改善提案	①操業日の曝気槽内DOが高く、省エネの余地がある。 →ブロワのインバータ化 ②曝気ブロワが休業日も操業日と同様に稼働している。 →休業日のブロワ運転台数：2台⇒1台 ③ポンプ類のインバータ制御 ④疑似嫌気好気活性汚泥法の採用による窒素・リンの削減 ⇒富山湾の富栄養化対策につながる	
省エネ効果の試算	電力量	CO <sub>2</sub> 排出量
	削減量：85 kWh/年 約85万円相当 (現状※：400 kWh/年 約400万円相当)	削減量：47 t-CO <sub>2</sub> /年 (現状※：220 t-CO <sub>2</sub> /年)

※排水処理施設分に限る